

ООО «ТулЗемПроект»
ИНН 7103518527 КПП 710301001 ОГРН 1137154023621
300012, г. Тула, проспект Ленина, дом № 85, помещение 31
тел./факс. (4872) 717-017
e-mail: tulzempromekt@mail.ru
www.tzp71.ru

ПРОЕКТ МЕЖЕВАНИЯ

территории в районе улицы Овражная
в Центральном районе города Тулы

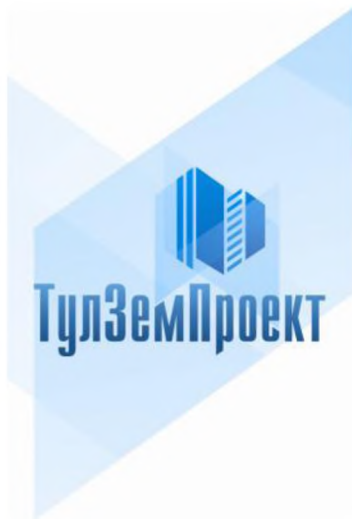
Материалы по обоснованию

Том 2

Шифр: ДПТ 499/19-Т2-ПМТ-МО

г. Тула

2019



ООО «ТулЗемПроект»
ИНН 7103518527 КПП 710301001 ОГРН 1137154023621
300012, г. Тула, проспект Ленина, дом № 85, помещение 31
тел./факс. (4872) 717-017
e-mail: tulzempromekt@mail.ru
www.tzp71.ru

ПРОЕКТ МЕЖЕВАНИЯ

территории в районе улицы Овражная
в Центральном районе города Тулы

Материалы по обоснованию

Том 2

Шифр: ДПТ 499/19-Т2-ПМТ-МО

Директор

Архитектор



А.А. Миненко

Р.А. Геворкян

г. Тула


2019

Состав документации по планировке территории

Шифр	Наименование	Примечание
ДПТ 499/19-Т1-ППТ	Основная часть (текстовые и графические материалы)	Том 1
ДПТ 499/19-Т2-ППТ-МО	Материалы по обоснованию	Том 2
ДПТ 499/19-Т1-ПМТ	Основная часть (текстовые и графические материалы)	Том 1
ДПТ 499/19-Т2-ПМТ-МО	Материалы по обоснованию	Том 2

Согласовано					

Взял инв. №	
Подп. и дата	

ДПТ 499/19-Т2-ПМТ-МО					
Изм.	Кол.уч	Лист	№ док.	Подп.	Дата
Директор		Миненко			07.2019
Разработал		Миненко			07.2019
Материалы по обоснованию (текстовые материалы)					
			Стадия	Лист	Листов
			ППТ	1	16
ООО «ТулЗемПроект»					

Список исполнителей проекта

№ п/п	Должность	Ф.И.О.	Подпись
1	Директор	Миненко А.А.	
2	Архитектор	Геворкян Р.А.	

Технические решения, принятые в проекте, соответствуют требованиям градостроительных, экологических, санитарно-гигиенических, противопожарных и других норм, действующих на территории Российской Федерации

Директор _____ А.А. Миненко



Инва. № подл.	
Подп. и дата	
Взам. инв. №	

Изм.	Кол.уч.	Лист	№ док.	Подпись	Дата

ДПТ 499/19-Т2-ПМТ-МО

Содержание тома 1

№ п/п	Шифр	Наименование	№ листов
1	ППТ 499/19-Т2-МО	Часть 1. Пояснительная записка	4
2	ППТ 499/19-Т2-МО	Часть 2. Графические материалы	9

Инва. № подл.	Подп. и дата	Взм. инв. №

Изм.	Кол.уч.	Лист	№ док.	Подпись	Дата	ДПТ 499/19-Т2-ПМТ-МО	Лист
							3

Часть 1. Пояснительная записка

Инв. № подл.	Подп. и дата	Взм. инв. №

Изм.	Кол.уч.	Лист	№ док.	Подпись	Дата

ДПТ 499/19-Т2-ПМТ-МО

- сведения информационной системы обеспечения градостроительной деятельности, предоставленные администрацией города Тулы.

Инв. № подл.	Подп. и дата	Взм. инв. №

Изм.	Кол.уч.	Лист	№ док.	Подпись	Дата

ДПТ 499/19-Т2-ПМТ-МО

Основные нормативные документы:

- Градостроительный Кодекс Российской Федерации;
- Генеральный план муниципального образования город Тула, утвержденный решением Тульской городской Думы от 23.12.2016 №33/838;
- Правила землепользования и застройки муниципального образования город Тула, утвержденные решением Тульской городской Думы от 23.12.2016 № 33/839;
- Нормативы градостроительного проектирования муниципального образования город Тула, утвержденные решением Тульской городской Думы от 23.12.2015 № 19/503;
- постановление администрации города Тулы от 29.08.2013 №2829 "Об утверждении Положения о порядке установления линий градостроительного регулирования в городе Туле";
- постановление администрации города Тулы от 13.10.2014 №3204 "Об утверждении Проекта линий градостроительного регулирования в городе Туле";
- СНиП 11-04-2003 «О порядке разработки, согласования, экспертизы и утверждения градостроительной документации» (в части не противоречащей Градостроительному Кодексу);
- СП 42.13330.2011«Градостроительство. Планировка и застройка городских и сельских поселений» (актуализированная редакция СНиП 2.07.01-89*);

Изм. № подл.	
Подп. и дата	
Взам. инв. №	

Изм.	Кол.уч.	Лист	№ док.	Подпись	Дата

Характеристика территории

№ п/п	Обозначение земельного участка	Состав земельного участка	Площадь, кв.м.
1	:ЗУ1	Состоит из земель кварталов КМ№№ 71:30:050411 и 71:30:050409	43 715

Земельный участок :ЗУ1 является вновь образованными с категорией земель – земли населенных пунктов.

Земельный участок :ЗУ1 имеет вид разрешенного использования – деловое управление (4.1), общественное питание (4.6), развлекательные мероприятия (код 4.8.1), служебные гаражи (код 4.9), оборудованные площадки для занятий спортом (код 5.1.4).

В соответствии с п.42 ч.1 ст.26 Федерального закона от 13.07.2015г. №218-ФЗ «О государственной регистрации недвижимости», при проведении кадастровых работ площади земельных участков могут быть уточнены, но не более чем на 10%.

Инва. № подл.	Подп. и дата	Взам. инв. №

Изм.	Кол.уч.	Лист	№ док.	Подпись	Дата	ДПТ 499/19-Т2-ПМТ-МО	Лист
							8

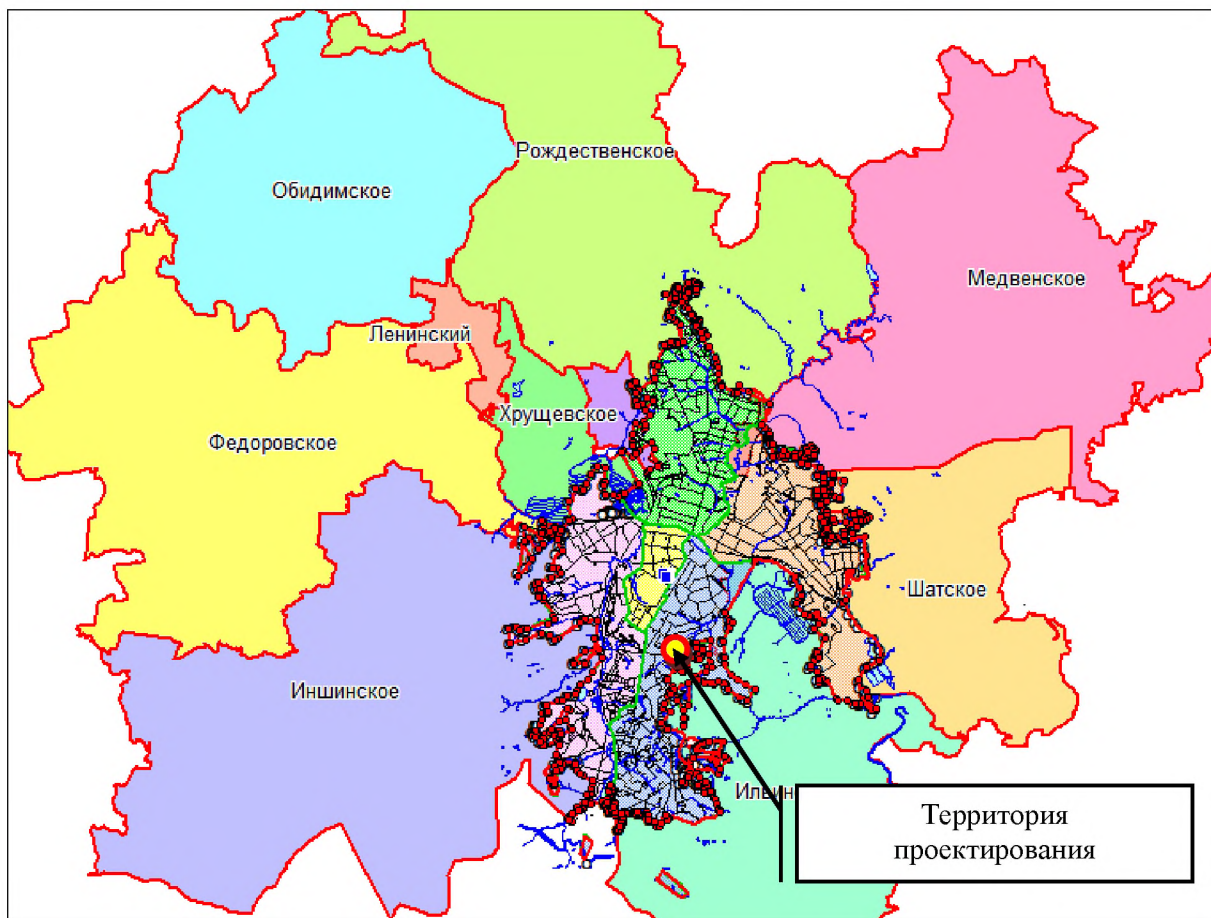
Часть 2. Графические материалы

Инв. № подл.	Подп. и дата	Взм. инв. №

Изм.	Кол.уч.	Лист	№ док.	Подпись	Дата

ДПТ 499/19-Т2-ПМТ-МО

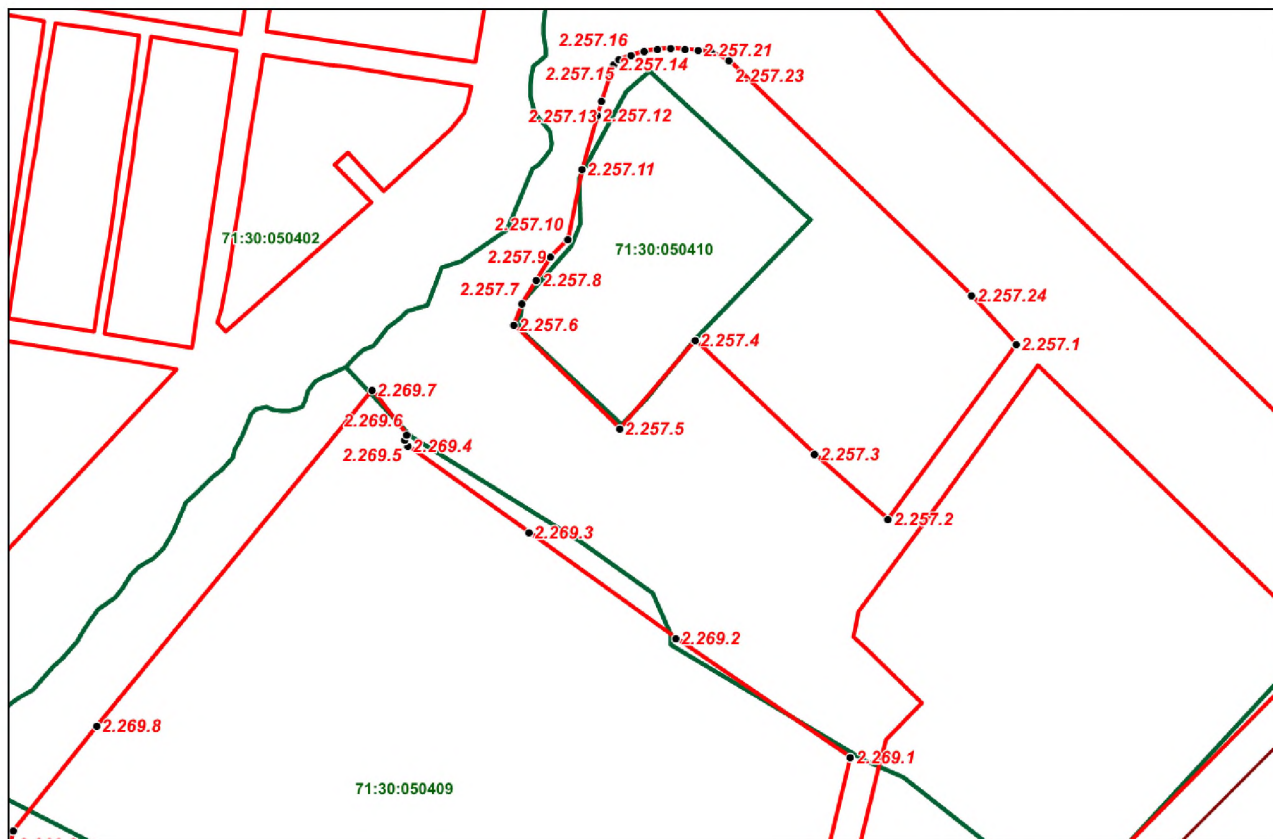
2.1 Ситуационная схема расположения земельного участка (объекта) в границах муниципального образования город Тула



Изм.	Кол.уч.	Лист	№ док.	Подпись	Дата
Инва. № подл.	Подп. и дата	Взам. инв. №			

2.2 Сведения информационной системы обеспечения градостроительной деятельности

2.2.1 Проект линий градостроительного регулирования по адресу: г. Тула, Центральный район, в районе улицы Овражной



(Утвержден постановлением администрации города Тулы от 13.10.2014 №3204)

Инов. № подл.	Подп. и дата	Взам. инв. №

Изм.	Кол.уч.	Лист	№ док.	Подпись	Дата

ДПТ 499/19-Т2-ПМТ-МО

2.2.2 Каталог геодезических поворотных точек красных линий планируемой территории

Контур №1

№ точки	Координаты		Длины линий, м	Дир. углы
	X, м	Y, м		
2.269.1	739 331,41	261 532,67	142,60	304° 17.7'
2.269.2	739 411,76	261 414,86	122,49	306° 1.6'
2.269.3	739 483,80	261 315,80	100,56	305° 31'
2.269.4	739 542,22	261 233,95	4,21	333° 0.5'
2.269.5	739 545,97	261 232,04	3,56	15° 38.2'
2.269.6	739 549,40	261 233,00	38,04	322° 31.8'
2.269.7	739 579,59	261 209,86	293,16	219° 18.1'
2.269.8	739 352,74	261 024,17	90,57	218° 33.5'
2.269.9	739 281,92	260 967,72	92,37	193° 8.1'
2.269.10	739 191,97	260 946,73	142,76	178° 37.4'
2.269.11	739 049,25	260 950,16	155,07	177° 12.3'
2.269.12	738 894,36	260 957,72	31,16	238° 53.5'
2.269.13	738 878,26	260 931,04	22,52	184° 54.9'
2.269.14	738 855,82	260 929,11	64,58	272° 22.2'
2.269.15	738 858,49	260 864,59	127,80	6° 40.4'
2.269.16	738 985,42	260 879,44	27,61	312° 58.5'
2.269.17	739 004,24	260 859,24	39,72	342° 7.6'
2.269.18	739 042,04	260 847,05	71,10	249° 56.3'
2.269.19	739 017,65	260 780,26	8,81	188° 37.1'
2.269.20	739 008,94	260 778,94	112,66	267° 18.2'
2.269.21	739 003,64	260 666,40	5,66	357° 46.4'
2.269.22	739 009,30	260 666,18	95,37	49° 13.6'
2.269.23	739 071,58	260 738,40	163,89	65° 51.7'
2.269.24	739 138,60	260 887,96	108,26	3° 18.6'
2.269.25	739 246,68	260 894,21	31,61	17° 43.1'
2.269.26	739 276,79	260 903,83	8,93	308° 24.6'
2.269.27	739 282,34	260 896,83	224,89	242° 48.8'
2.269.28	739 179,59	260 696,79	122,99	231° 38.7'
2.269.29	739 103,27	260 600,34	133,23	240° 28.4'
2.269.30	739 037,61	260 484,41	141,50	243° 24.8'
2.269.31	738 974,28	260 357,87	50,28	277° 36.7'
2.269.32	738 980,94	260 308,03	240,12	188° 23.5'
2.269.33	738 743,39	260 272,99	25,85	190° 25.9'
2.269.34	738 717,97	260 268,31	27,03	188° 35.7'
2.269.35	738 691,24	260 264,27	46,53	188° 35.4'
2.269.36	738 645,23	260 257,32	151,93	138° 32.8'
2.269.37	738 531,36	260 357,90	219,43	148° 22'
2.269.38	738 344,53	260 472,99	816,25	60° 40'
2.269.39	738 744,40	261 184,59	213,86	62° 0'
2.269.40	738 844,80	261 373,42	71,88	61° 59.7'
2.269.41	738 878,55	261 436,88	121,26	11° 1.2'
2.269.42	738 997,57	261 460,06	40,58	8° 53.3'
2.269.43	739 037,66	261 466,33	71,09	9° 50.5'
2.269.44	739 107,70	261 478,48	230,18	13° 37'

Инва. № подл.	Взам. инв. №
	Подп. и дата

Изм.	Кол.уч.	Лист	№ док.	Подпись	Дата
------	---------	------	--------	---------	------

ДПТ 499/19-Т2-ПМТ-МО

Контур №2

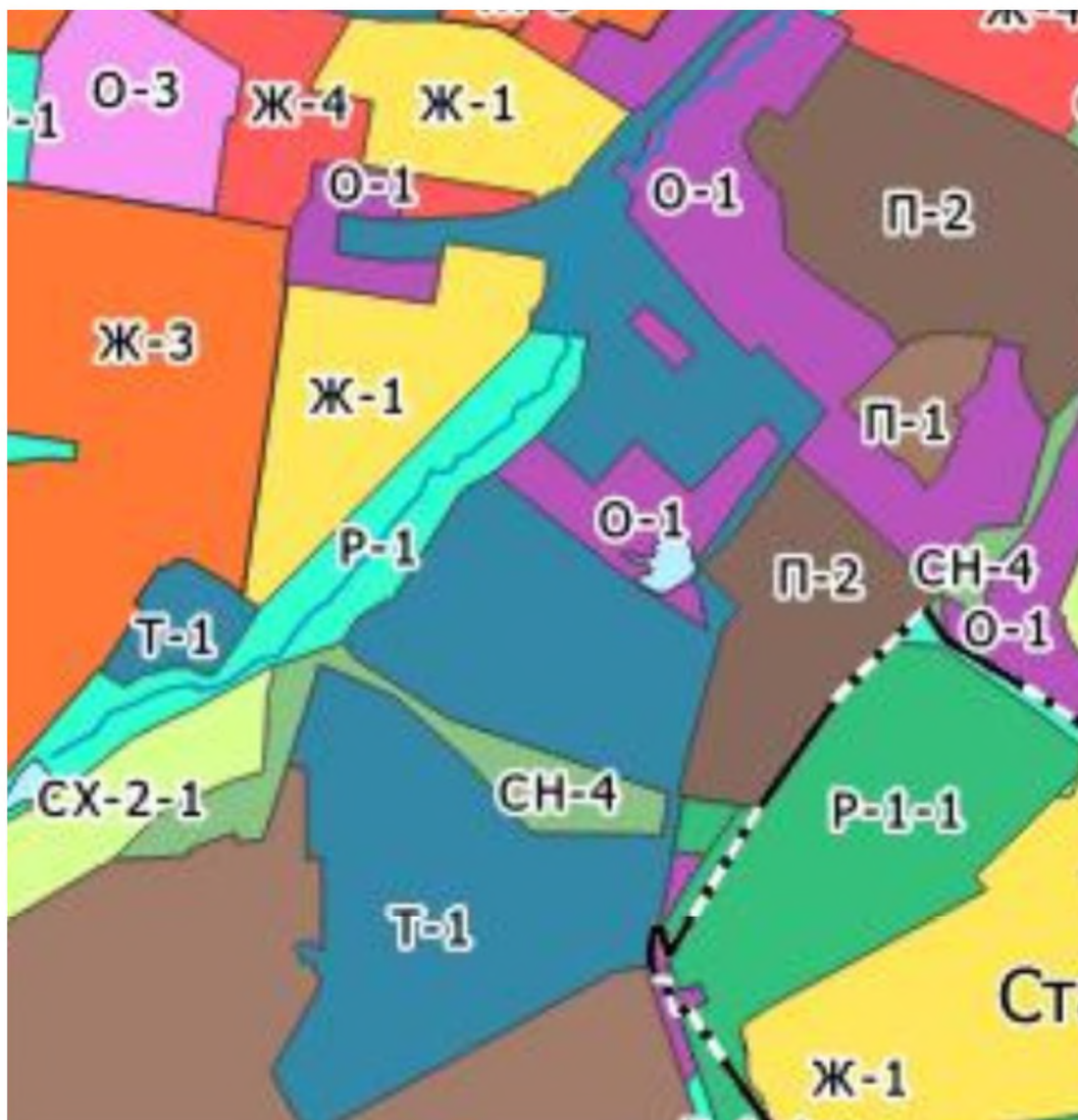
№ точки	Координаты		Длины линий, м	Дир. углы
	X, м	Y, м		
2.257.1	739 610,98	261 644,58	146,80	216° 7.3'
2.257.2	739 492,40	261 558,04	66,30	311° 51.4'
2.257.3	739 536,64	261 508,66	111,64	313° 25.7'
2.257.4	739 613,39	261 427,58	78,03	220° 29'
2.257.5	739 554,04	261 376,92	100,22	314° 20.7'
2.257.6	739 624,09	261 305,25	15,36	23° 9.6'
2.257.7	739 638,21	261 311,29	18,81	30° 24.6'
2.257.8	739 654,43	261 320,81	18,09	30° 43.2'
2.257.9	739 669,98	261 330,05	16,60	44° 7.3'
2.257.10	739 681,90	261 341,61	48,32	11° 41.3'
2.257.11	739 729,22	261 351,40	37,57	15° 50.9'
2.257.12	739 765,36	261 361,66	9,96	15° 54.4'
2.257.13	739 774,94	261 364,39	26,24	18° 47.2'
2.257.14	739 799,78	261 372,84	4,89	41° 11.2'
2.257.15	739 803,46	261 376,06	9,11	70° 51'
2.257.16	739 806,45	261 384,67	9,10	75° 56.9'
2.257.17	739 808,66	261 393,50	9,11	80° 54.6'
2.257.18	739 810,10	261 402,50	9,11	85° 54.6'
2.257.19	739 810,75	261 411,59	9,11	90° 52.8'
2.257.20	739 810,61	261 420,70	9,11	95° 59.2'
2.257.21	739 809,66	261 429,76	9,11	100° 52.7'
2.257.22	739 807,94	261 438,71	13,28	114° 19.6'
2.257.23	739 802,47	261 450,81	227,82	134° 3.9'
2.257.24	739 644,03	261 614,51	44,68	137° 42.2'

Инва. № подл.	
Подп. и дата	
Взам. инв. №	

Изм.	Кол.уч.	Лист	№ док.	Подпись	Дата

ДПТ 499/19-Т2-ПМТ-МО

2.3 Фрагмент карты градостроительного зонирования



Инва. № подл.	Подп. и дата	Взам. инв. №

Изм.	Кол.уч.	Лист	№ док.	Подпись	Дата

ДПТ 499/19-Т2-ПМТ-МО

ПРИЛОЖЕНИЯ

Инва. № подл.	Подп. и дата	Взм. инв. №

Изм.	Кол. уч.	Лист	№ док.	Подпись	Дата

ДПТ 499/19-Т2-ПМТ-МО

Изм.	Кол.уч.	Лист	№ док.	Подпись	Дата

Изм.	Кол.уч.	Лист	№ док.	Подпись	Дата

ДПТ 499/19-Т2-ПМТ-МО

Лист
16

Изм.	Кол.уч.	Лист	№ док.	Подпись	Дата



Администрация города Тулы ПОСТАНОВЛЕНИЕ

от 27.06.2019 № 2210

О подготовке документации по планировке территории (проект планировки и проект межевания) в районе улицы Овражная Центрального района города Тулы

В соответствии со статьями 41 - 43, 45, 46 Градостроительного кодекса Российской Федерации, рассмотрев обращение президента Тульского отделения «Ночные Волки» НВ Тула МС Юрушкина Сергея (далее – Юрушкин С.) о подготовке документации по планировке территории (проекта планировки и проекта межевания) в районе улицы Овражная Центрального района города Тулы, на основании Устава муниципального образования город Тула, администрация города Тулы ПОСТАНОВЛЯЕТ:

1. Подготовить документацию по планировке территории (проект планировки и проект межевания) в районе улицы Овражная Центрального района города Тулы (далее – документация).
2. Предложить Юрушкину С.:
 - обеспечить подготовку документации за счёт собственных средств без последующей компенсации из бюджета города Тулы;
 - в течение шести месяцев предоставить документацию в администрацию города Тулы для проверки на соответствие требованиям законодательства о градостроительной деятельности и утверждения в установленном порядке.
3. В случае неисполнения пункта 2 постановления в течение шести месяцев с даты его принятия, данное постановление признаётся утратившим силу соответствующим постановлением администрации города Тулы.
4. Предложения о порядке, сроках подготовки и содержания документации предоставлять в администрацию города Тулы по адресу: г. Тула, пр. Ленина, д. 2, справки по телефонам: 8 (4872) 56-76-13, 8 (4872) 30-34-10.

. 002518

2

5. Опубликовать постановление на официальном сайте муниципального образования город Тула (<http://www.pracity.tula.ru>) в сети Интернет в течение трёх дней со дня его принятия и разместить на официальном сайте администрации города Тулы в сети Интернет.

6. Постановление вступает в силу со дня подписания.

Глава администрации
города Тулы

Е.В. Авилов

